

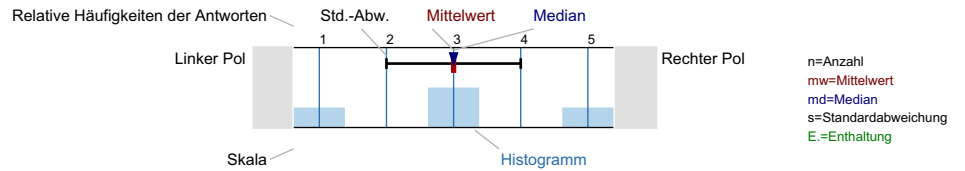
Prof. Dr. Hendrik Schröder  
Marketing-Forschung (BWL\_SS08\_045) (SS08)  
Erfasste Fragebögen = 26



Auswertungsteil der geschlossenen Fragen

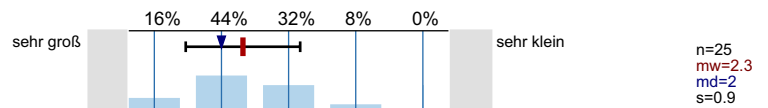
Legende

Fragestext

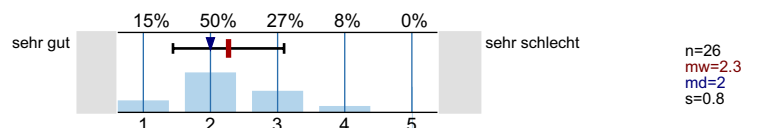


Gesamtbewertung

Den Lerneffekt dieser LV empfinde ich bisher als...

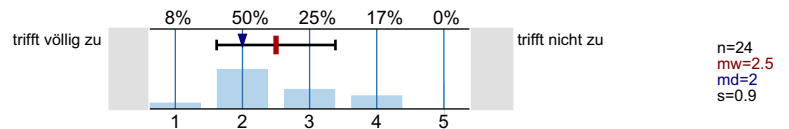


Insgesamt betrachtet beurteile ich diese LV als...

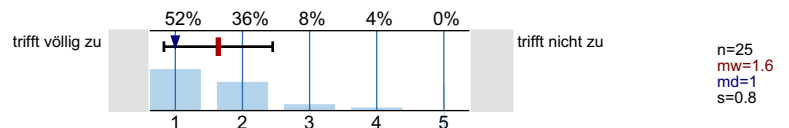


Inhalt und Aufbau

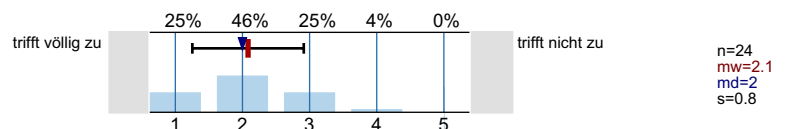
Die Lernziele der LV wurden von Anfang an klar und nachvollziehbar gemacht.



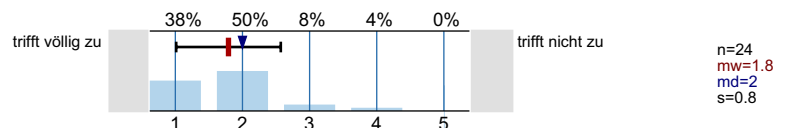
Die thematische Abfolge der behandelten Themenbereiche wirkt auf mich aufeinander abgestimmt.



Die Relevanz der Lehrinhalte für das Studienziel wurde klar verdeutlicht.



Der Einsatz von Medien erscheint mir sinnvoll in das didaktische Konzept der LV eingebettet.

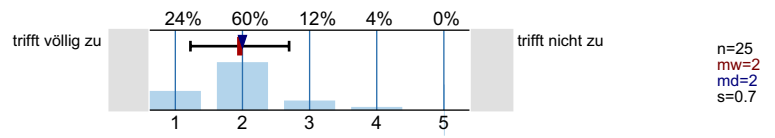


Lehrperson/Betreuung

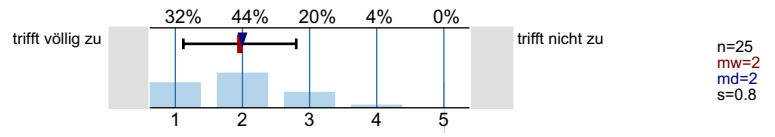
Die/der Lehrende wirkt auf mich gut vorbereitet.



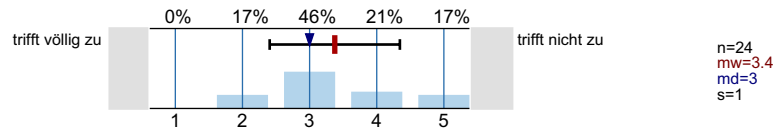
Die Darstellung und Erklärungsschritte der/des Lehrenden kann ich inhaltlich gut nachvollziehen.



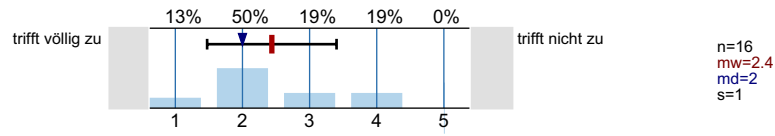
Fragen werden von der/dem Lehrenden für mich klar und ausführlich beantwortet.



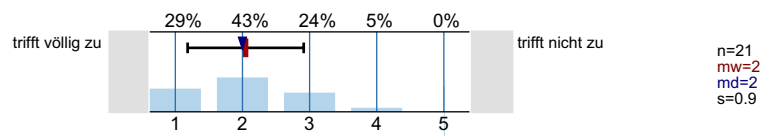
Leistungs- und Prüfungsanforderungen werden für mich transparent dargestellt.



Auf Wunsch werde ich angemessen betreut.

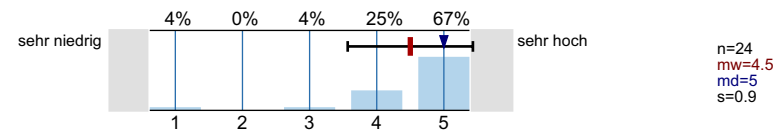


Die Internetangebote des Lehrstuhls unterstützen meine Vor- und Nachbereitung.

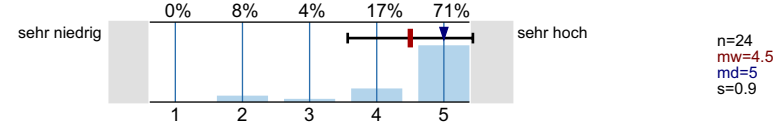


**Umfang und Schwierigkeitsgrad**

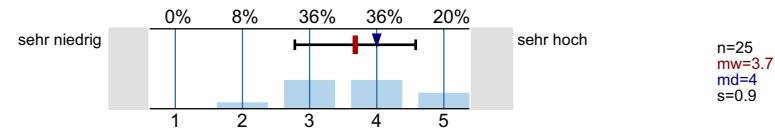
Den Vor- und Nachbereitungsaufwand empfinde ich als...



Den Umfang der in dieser LV behandelten Inhalte empfinde ich als...

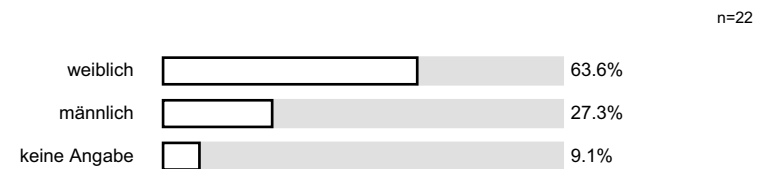


Den Schwierigkeitsgrad des in dieser LV behandelten Stoffes empfinde ich insgesamt als...

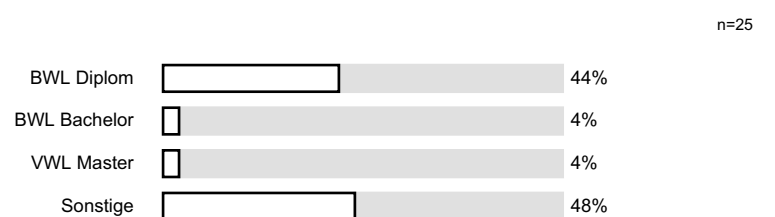


**Angaben zur Person**

Ihr Geschlecht:

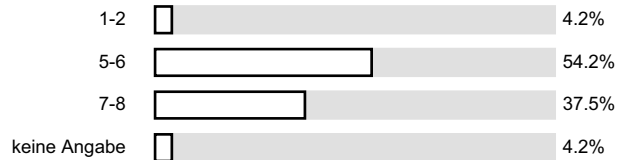


Welchen Studiengang belegen Sie?



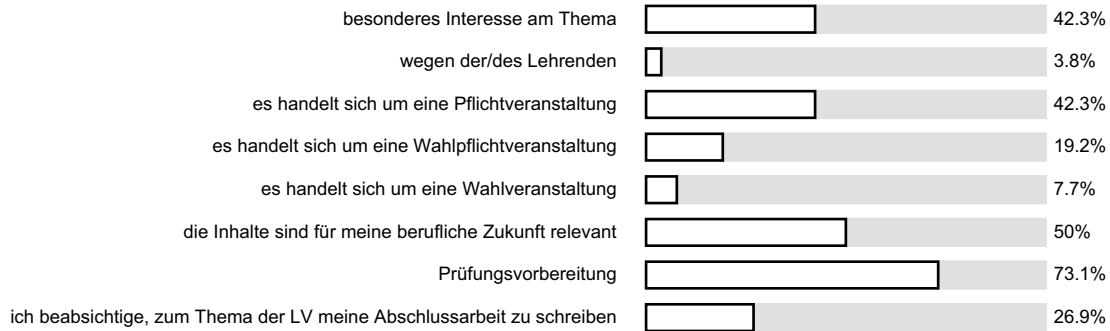
In welchem Semester (d.h. Semester in diesem Studiengang) studieren Sie?

n=24



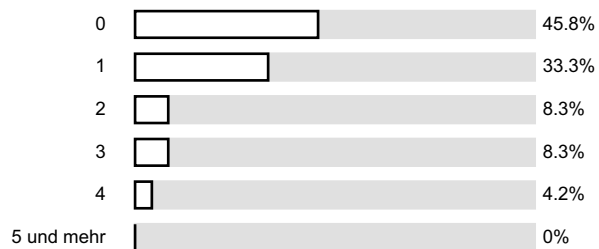
Ich besuche die Veranstaltung aus folgenden Gründen (Mehrfachnennungen möglich):

n=26



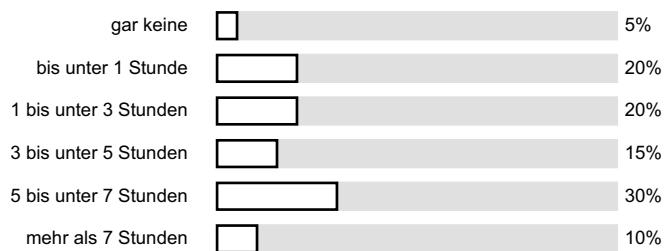
An wie vielen Sitzungen der LV haben Sie bisher NICHT teilnehmen können?

n=24



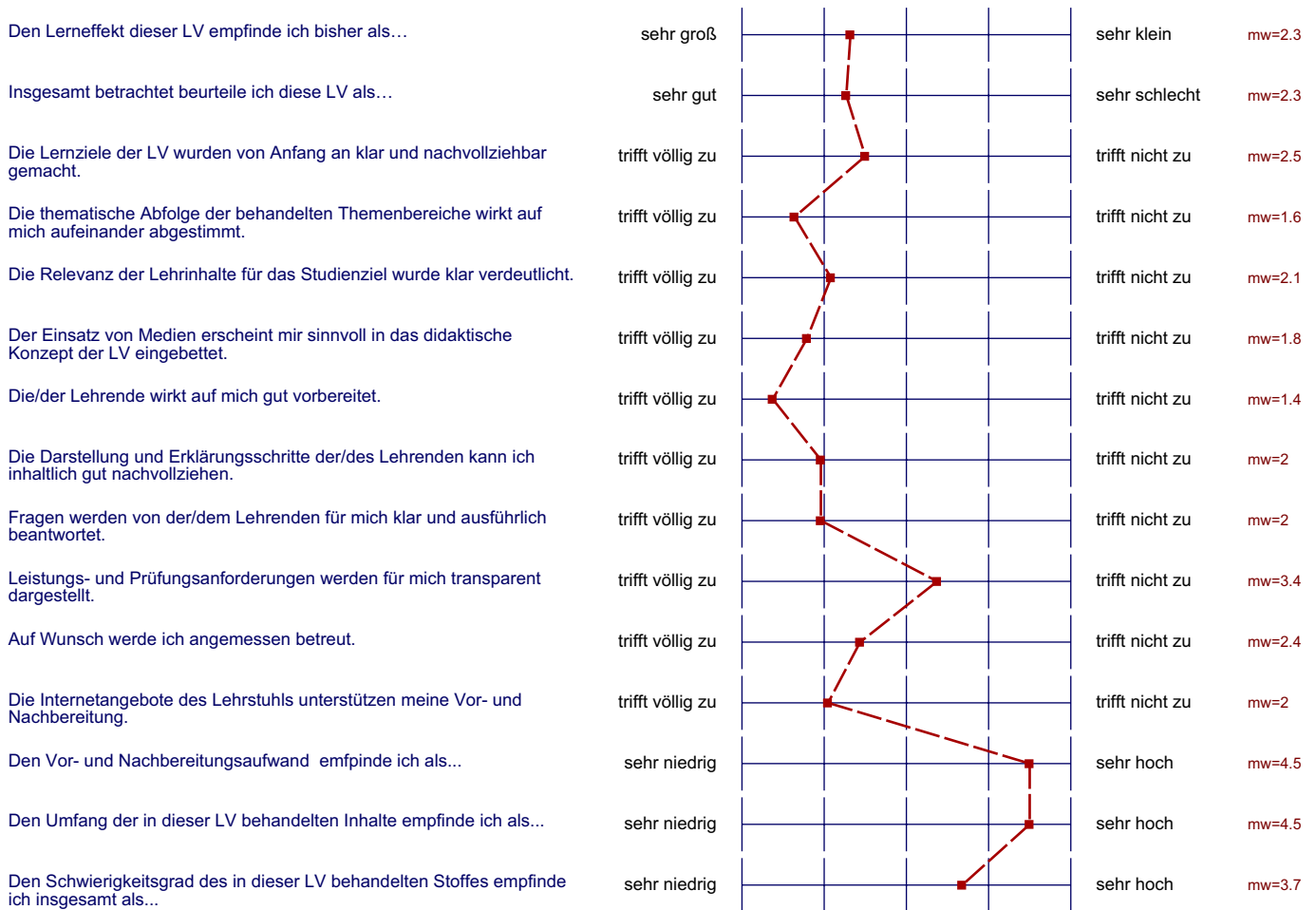
Wie viel Zeit verwenden Sie pro Woche durchschnittlich für die Vor- und Nachbereitung für diese LV? (Ohne die Zeit der LV oder den Arbeitsaufwand für Leistungsnachweis bzw. Prüfung)

n=20



# Profillinie

Teilbereich: Wirtschaftswissenschaften  
 Name der/des Lehrenden: Prof. Dr. Hendrik Schröder  
 Titel der Lehrveranstaltung: Marketing-Forschung (BWL\_SS08\_045)  
 (Name der Umfrage)



Auswertungsteil der offenen Fragen

Anregungen und Kritik

Was hat Ihnen an dieser LV besonders gut gefallen?

Viele tolle Beispiele

Praxisbezug

Das viele Praxisbeispiele vermittelt werden.

- Interessante Praxisbeispiele
- Seitenzahlen

Gastvorträge u.a.

Die vielen Praxisbeispiele  
Dass die Folien nummeriert sind

## Neue Zahlen auf Folien

Das das Skript nun Seitenangaben hat :)

Was könnte künftig besser gemacht werden?

Manche Sachen, die in der VO nicht behandelt wurden werden in den Übungsaufgaben gestellt! Wie soll man wissen was noch kleiner-relevant ist außer Vorlesungstoff?

Gernell würde ich es bevorzugen, die Videos ähnlich dem Video Junstos zu Teilen oder ganz (oder nur das Skript) auf Englisch abzuhalten.  
Skript früher einstellen! Druckfreundlich! Keine unnützen Bilder! Schwarzer hinter-

Es sollte mehr auf die Erklärung von z.B. Rechnungen eingegangen werden. häufiger  
Auch Abkürzungen sollten ~~erklärt~~ erklärt werden.

• sinnlose Diskussionen früher abbrechen!

- nicht zu oft abbrechen lassen
- einige unüberbrückbare inhaltliche abbrechen, d.h. unrichtige Diskussionen, die nicht zum Thema passen vermeiden
- einige Punkte gerade schneller erläutern - halt oft lange auf

ZU VIEL E FOLIEN ~~OHNE~~ OHNE INHALT  
NAMENSCHILDER SIND KELVE GUTE IDEE → GRUNDSCHULZEIT  
SCHON LANGE VORKEI

Umfang des Skripts reduzieren, Folien früher online stellen

Folien eher online stellen!

Die Unterlagen sollten immer vor Beginn der Vorlesung im Netz stehen, am besten 1-2 Tage vorher, nicht 1-2 Stunden vorher.  
weniger Abschweifungen, die nicht zum Thema passen/gehören.

- Folien 2 Tage vorher ins Internet
- Übungsaufgaben früher ins Internet